

Maître d'ouvrage : Conseil  
départemental de Côte d'Or

## Chantier de BOUIX – CERILLY – ETROCHEY (Côte d'Or)

2008 - 2016

Aménagement Foncier Agricole et  
Forestier (AFAF)

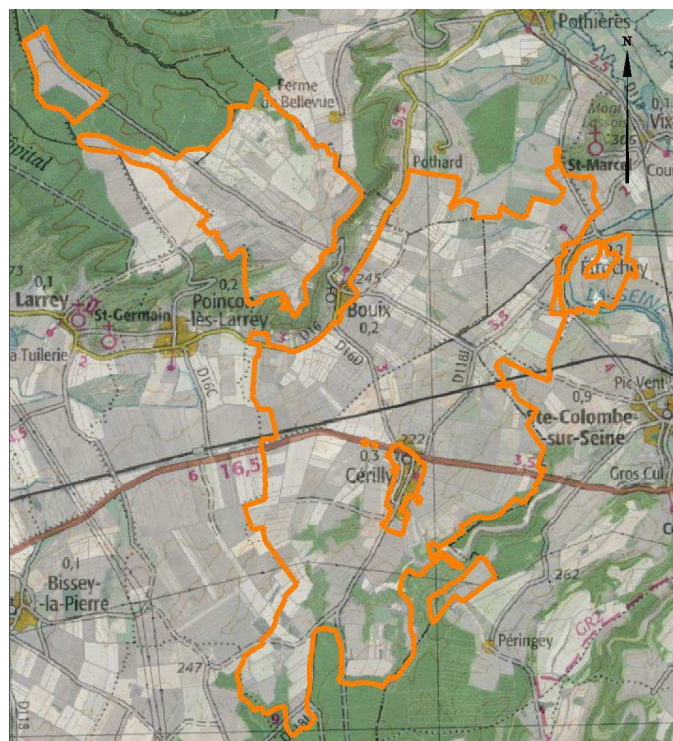
L'aménagement foncier de BOUIX – CERILLY – ETROCHEY, a permis la restructuration du paysage agricole et de la voirie rurale, notamment par la mise en place de chemins de contournement agricole.

Pour répondre à d'importants problèmes d'inondation, le programme de travaux connexes prévoit des renaturations de ruisseaux, mise en place de bassins de rétention, de bandes enherbées, de zones boisées.

Afin de préserver la ressource en eau, dans le périmètre de protection du captage du Val Bourri, 2 Hectares de prairie et des arbres fruitiers, seront mis en place, en fond de vallon.

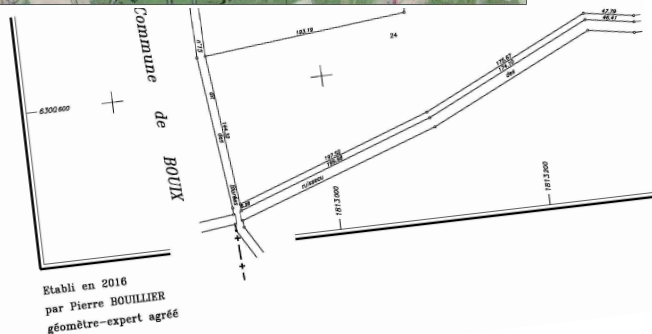
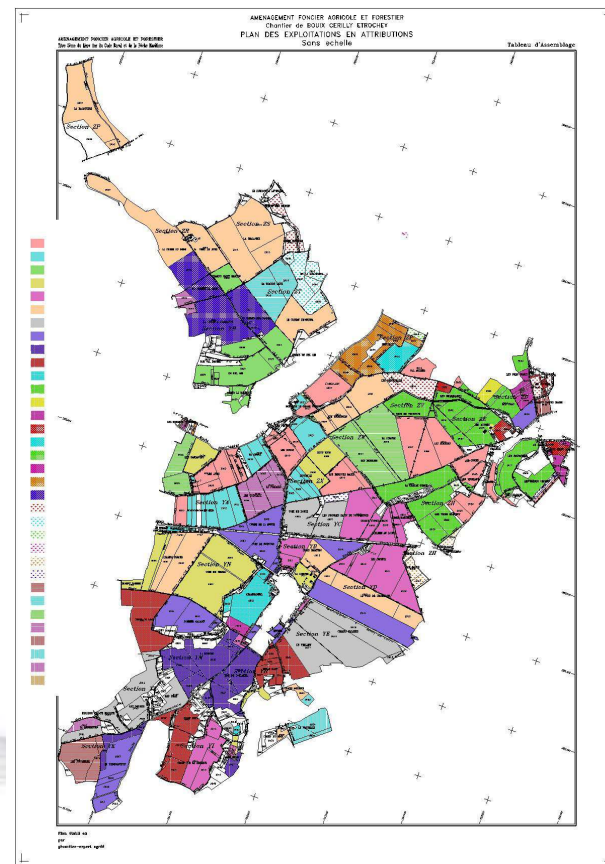
### Éléments statistiques du chantier :

- Superficie aménagée : 2373 Hectares
- 316 comptes de propriété
- Nombre de parcelles avant aménagement : 2790
- Nombre de parcelles après aménagement : 709
- 34 exploitants
- 386 ilots d'exploitation en apports
- 156 ilots d'exploitation en attributions



Secteur aménagé (à l'intérieur du liseré orange).

### Plan d'exploitation en attributions



Extrait de plan coté d'aménagement