

Maitre d'ouvrage :
CONSEIL GENERAL 39

CONTOURNEMENT OUEST DE LONS-LE-SAUNIER (8km)

TOPOGRAPHIE
Relevé terrestre

Nos références récentes :

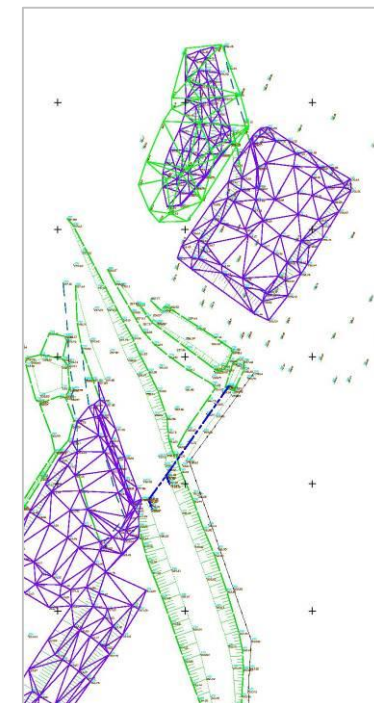
2004 – Réalisation du plan d'état des lieux (150Ha) pour le contournement Ouest de LONS-LE-SAUNIER.

Depuis 2008 - Assistance technique au conseil général du JURA maitre d'ouvrage des travaux du contournement de LONS-LE-SAUNIER.

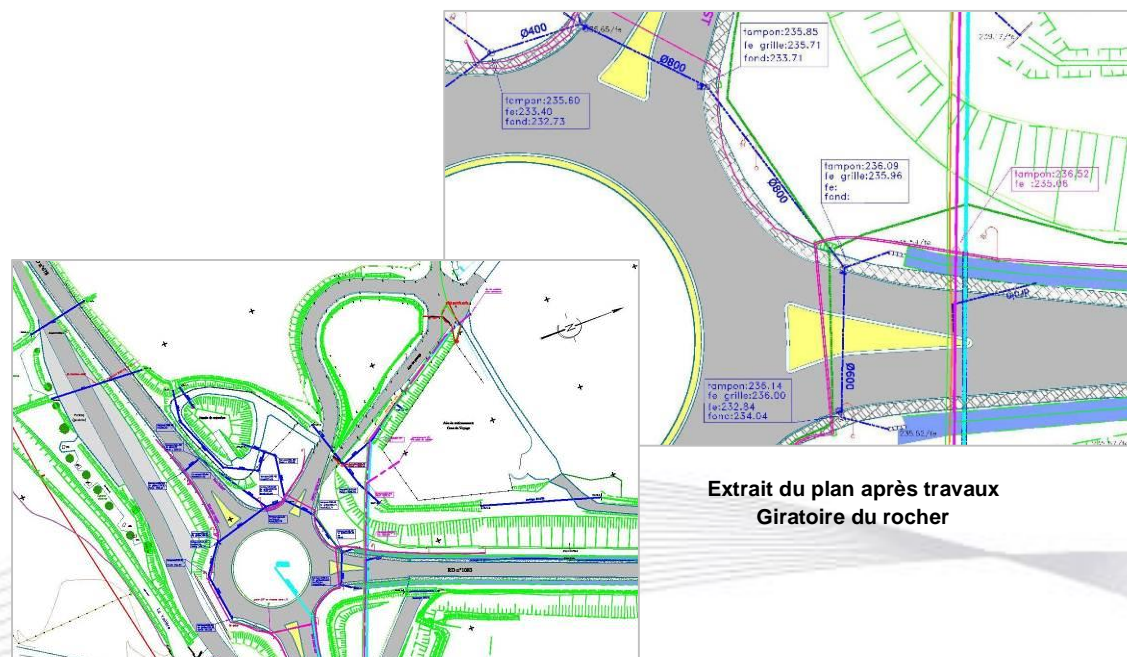
- Mise en place de repères polygonaux
- Implantation de projets
- Vérification de cubature, de surface et de linéaire au cours des travaux
- Contrôle des ouvrages réalisés
- Plan après travaux



Exemple de
vérification de
cube



Exemple de vérification
de terrassement



Extrait du plan après travaux
Giratoire du rocher