

RELEVÉ DE RIVIERE

Maitre d'ouvrage :

Entreprises privées

Profils en long, profils en travers, élévation et vue en plan des ouvrages, levé de points spécifiques

TOPOGRAPHIE

Relevé terrestre et bathymétrie

Nos références récentes :

2014 - Relevé dans le cadre de la restauration physique de la Corne à ST REMY et LUX.

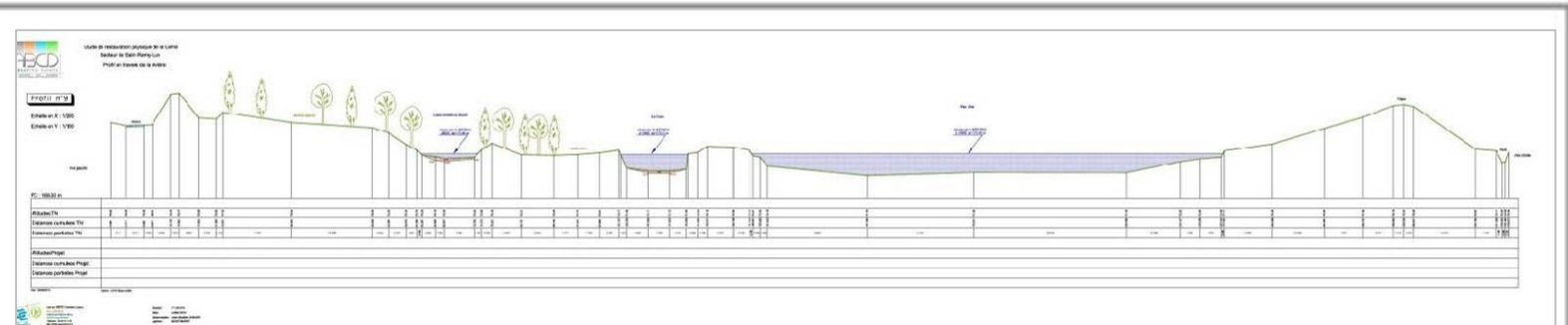
- 1 profil en long
- 19 profils en travers
- 7 élévations de ponts

2015 - Réalisation d'un plan topographique et bathymétrie en vue de la reconstruction du pont de PARCEY

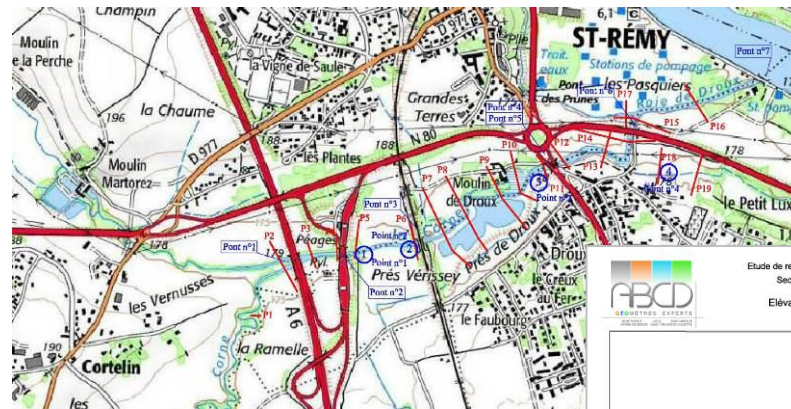
2016 - Relevé de deux centrales hydroélectrique sur la commune de ROCHEJEAN

2016 - Réalisation de profils en long et profils en travers topographiques et bathymétriques sur la Loue et les Noues dans le cadre de la restauration de 6 zones pilotes de la basse Loue sur les communes de La LOYE, AUGERANS, SOUVANS et NEVY LES DOLE.

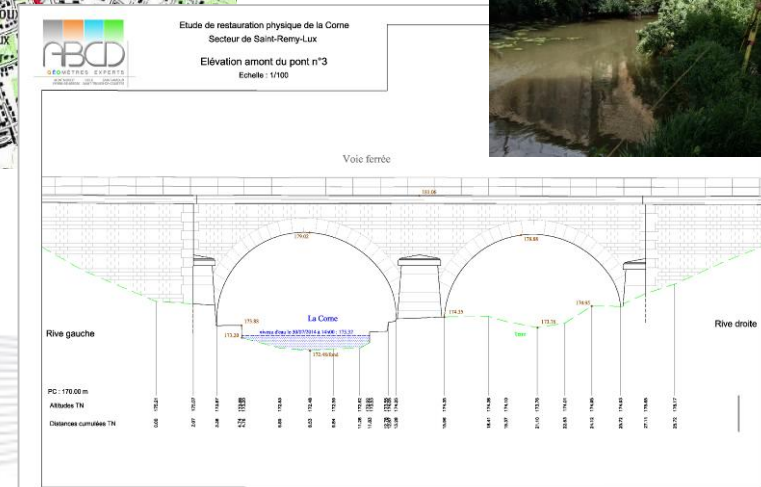
- 6 Km de profils en long
- 40 profils en travers



Exemple de profil en travers



Extrait du plan de situation



Exemple d'élévation de pont