

Maitre d'ouvrage :
Conseil général du JURA (39)

MARCHE DES ROUTES

Marché à bon de commande pour le relevé
des routes. 2009-2016

TOPOGRAPHIE
Relevé topographique routier

Nos références récentes :

2013 - RD 52 sur la commune de MONTAIGU. Plan topographique 3D en vue de l'étude d'aménagement de sécurité et lit d'arrêt d'urgence PL. (30ha)

2013 - Levé topographique 3D sur les communes de COMMENAILLES, LA CHAUX-EN-BRESSE et CHAUMERGY en vue de la réalisation d'une piste cyclable (4km)

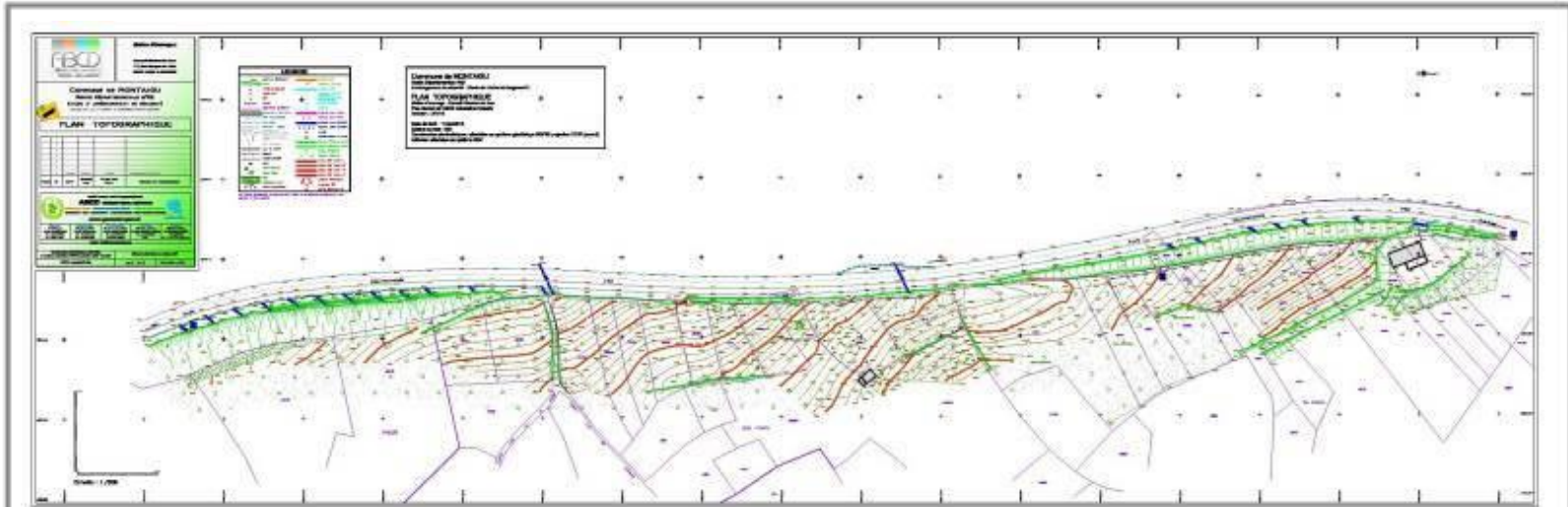
2014 - RD 1083 à VERCIA - implantation de voirie

2014 - RD 1083 sur la commune de PLAINOISEAU - levé topographique

2014 - CHAUSSIN - Plan topographique de l'ancienne voie ferrée

2015 - RD 52 à MONTAIGU - Implantation de projet de voirie.

2015 - RD 91 à BELMONT - Dépose et repose de repères NGF - Levé topographique (2ha) dans le cadre de la reconstruction d'un pont sur la LOUE.



RD 52 Commune de MONTAIGU



Extrait du plan topographique de la RD1083
sur les communes de MANTRY, SAINT-LAMAIN et TOULOUSE-LE-CHATEAU