

Maitre d'ouvrage :
COLLECTIVITES

PLAN D'ARCHITECTURE

Plan topographique, façades, plans
d'intérieurs, coupe.

TOPOGRAPHIE
Relevé terrestre

Nos références récentes :

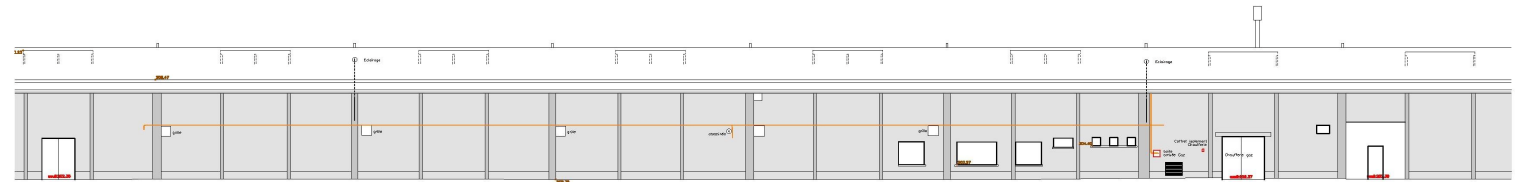
2014 – Ferme musée de la forêt à
COURTES (01) - Réalisation de plans
pour le dossier "établissements recevant
du public"

2015 – Ancienne école paroissiale à
DOLE (39) – Relevé des structures avant
travaux.

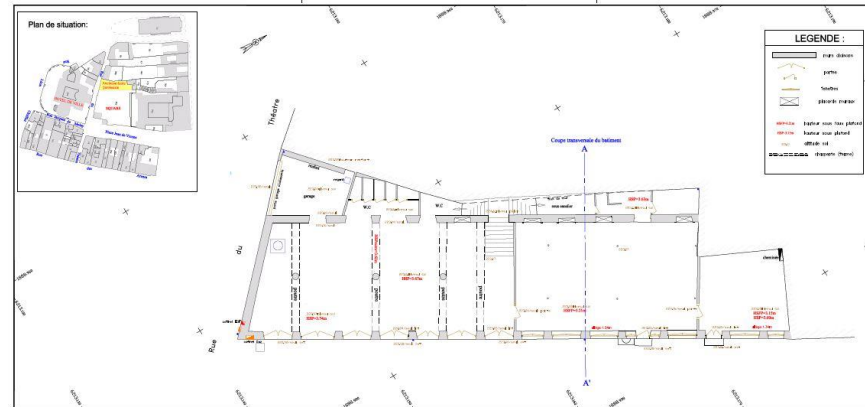
- Plans d'intérieurs du bâtiment (3
niveaux)
- Coupe

2016 – Usine IDEAL STANDARD à DOLE
– Relevé partiel de l'usine en vue de la
reconversion d'une partie du site.

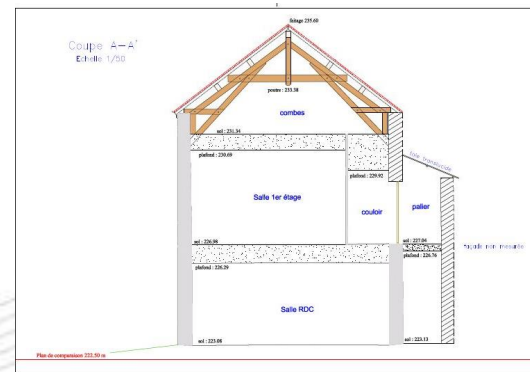
- Plan de la façade Ouest
- Plan topographique des abords



Extrait du plan de la façade Ouest
de l'usine IDEAL STANDARD



Extrait de plan d'intérieur



Exemple de coupe



Ferme musée de la
Forêt
Exemple de façade

